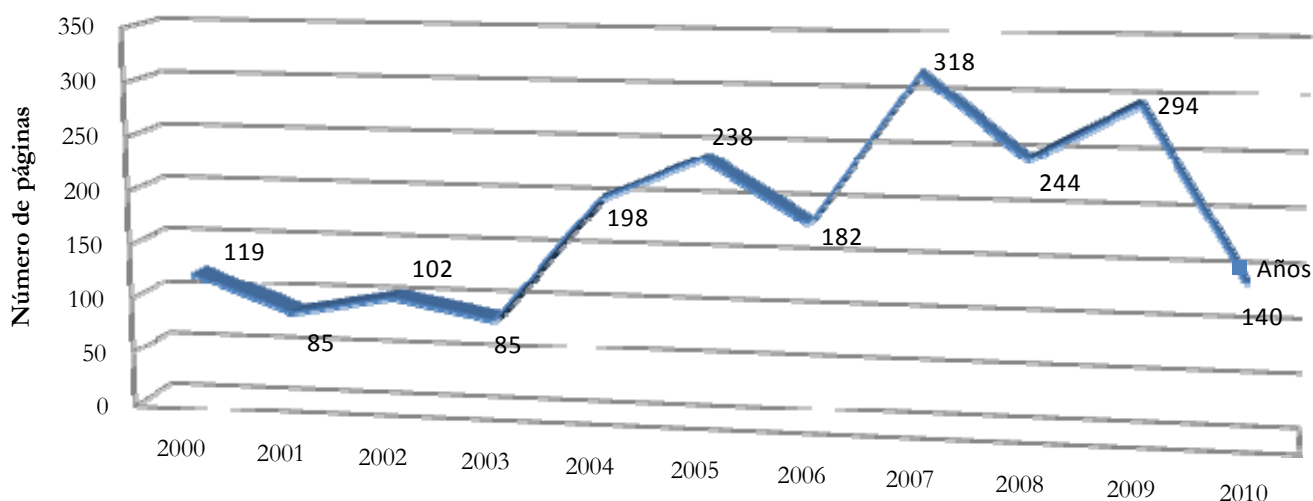
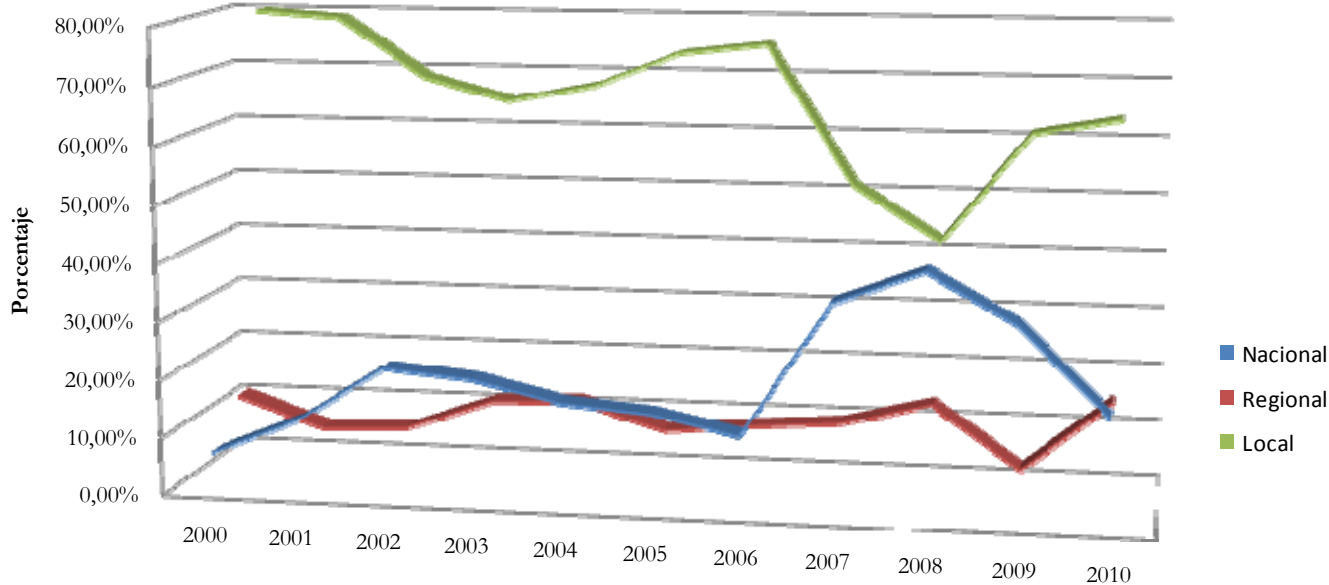


CONSOLIDACIÓN EN LOS MEDIOS DE COMUNICACIÓN DEL CENTRO DE INVESTIGACIÓN DEL CÁNCER (CIC-IBMCC, Universidad de Salamanca-CSIC) De 2000 a junio de 2010

Evolución del impacto mediático del Centro de Investigación del Cáncer (IBMCC) en prensa escrita (total páginas publicadas)



Evolución del ámbito de influencia del Centro de Investigación del Cáncer (IBMCC) en prensa escrita



	2000	2001	2002	2003	2004	2005	2006	2007	2008	2009	2010
Nacional	6,72%	12,94%	22,55%	21,18%	17,68%	16,39%	13,19%	36,16%	41,80%	33,33%	18,57%
Regional	13,45%	8,24%	8,82%	14,12%	14,65%	10,08%	11,54%	12,58%	16,39%	5,78%	17,86%
Local	79,83%	78,82%	68,63%	64,71%	67,68%	73,53%	75,27%	51,26%	41,80%	60,88%	63,57%